

AKUTNÍ MESENTERIÁLNÍ ISCHÉMIE JAKO KOMPLIKACE DISEKUJÍCÍHO ANEURYZMATU HRUDNÍ AORTY - KAZUISTIKA

Institut klinické a experimentální
medicíny, Praha

AKUTNÍ MESENTERIÁLNÍ ISCHÉMIE JAKO KOMPLIKACE DISEKUJÍCÍHO ANEURYZMATU HRUDNÍ AORTY

- **Disekce hrudní aorty** - fatální onemocnění s vysokou mortalitou
-
- **Léčba disekce typu A** (dle Stanfordské klasifikace):
chirurgická operace
 - **Léčba disekce typu B:**
chirurg. léčba (vysoká mortalita a morbidita)
pouze u hemodynamicky nestabilních nemocných a
ischemických komplikacích

AKUTNÍ MESENTERIÁLNÍ ISCHÉMIE JAKO KOMPLIKACE DISEKUJÍCÍHO ANEURYZMATU HRUDNÍ AORTY

- **Stabilní disekce typu B:** standardně: klasická konzervativní antihypertenzní terapie
- **Až 80 %** takto léčených disekcí typu B: mění na thorakoabdominální aneuryzma či přechází retrográdně v disekci typu A
- Endovaskulární terapie

AKUTNÍ MESENTERIÁLNÍ ISCHÉMIE JAKO KOMPLIKACE DISEKUJÍCÍHO ANEURYZMATU HRUDNÍ AORTY

- **Disekce - bývá spojena s ischemií orgánů**

Slonim SM (1996), Williams DM (1997), Manke C (1999),
Chavan A (2000), Lauterbach SR (2001), Vedantham S (2003),
Duebener LF (2004), Shiiya N (2007), Himanshu JP (2009)

- **Akutní disekce s malperfuzí orgánů:
zvýšuje riziko časně i pozdní úmrtnosti**

AKUTNÍ MESENTERIÁLNÍ ISCHÉMIE JAKO KOMPLIKACE DISEKUJÍCÍHO ANEURYZMATU HRUDNÍ AORTY

- Akutní disekce:

- malperfuze orgánů:

- ledviny, střevo, dolní končetiny, mícha
(myokard, mozek, játra)

AKUTNÍ MESENTERIÁLNÍ ISCHÉMIE JAKO KOMPLIKACE DISEKUJÍCÍHO ANEURYZMATU HRUDNÍ AORTY

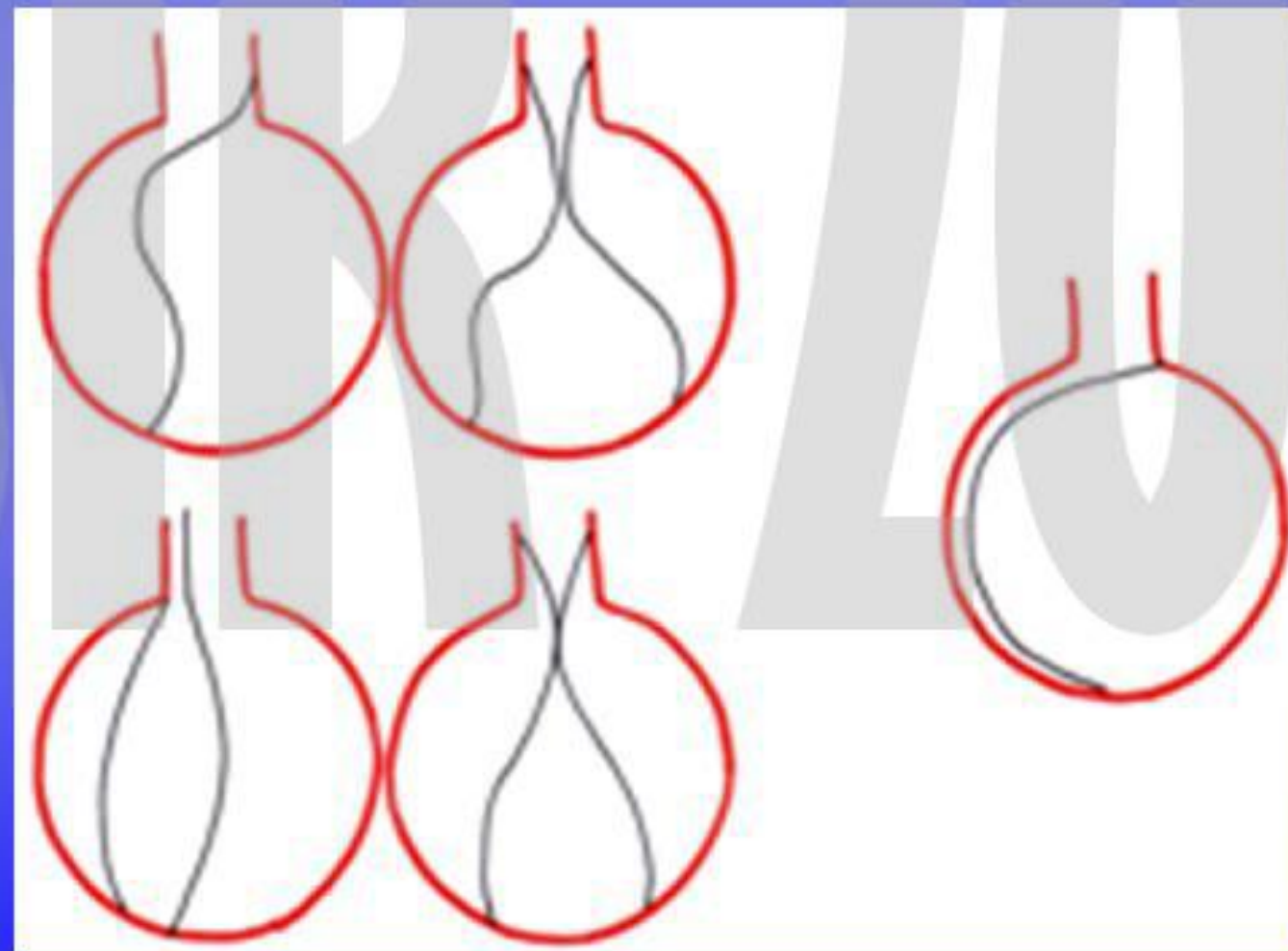
- **Vyskytne-li se při disekci aorty typu B uzávěr tepny:**

prioritou je reperfuze mesenterických tepen,
poté renálních a končetinových tepen

AKUTNÍ MESENTERIÁLNÍ ISCHÉMIE JAKO KOMPLIKACE DISEKUJÍCÍHO ANEURYZMATU HRUDNÍ AORTY

branch type

aortic type



Shiia N (2007)

AKUTNÍ MESENTERIÁLNÍ ISCHÉMIE JAKO KOMPLIKACE DISEKUJÍCÍHO ANEURYZMATU HRUDNÍ AORTY

- **Obstrukce:**
 - **statická:** disekující hematoma se rozšiřuje do odstupující tepny a zužuje lumen tepny
 - **dynamická:** disekující intima prolabuje do ústí tepny a zužuje její pravé lumen

Williams DM (1997)

AKUTNÍ MESENTERIÁLNÍ ISCHÉMIE JAKO KOMPLIKACE DISEKUJÍCÍHO ANEURYZMATU HRUDNÍ AORTY

- Endovaskulární terapie:
 - samostatný vaskulární stent
 - fenestrace pomocí balónku bez nebo s implantací stentu
 - implantace stentu do odstupující tepny
 - implantace stentgraftu
 - (- trombolýza)

AKUTNÍ MESENTERIÁLNÍ ISCHÉMIE JAKO KOMPLIKACE DISEKUJÍCÍHO ANEURYZMATU HRUDNÍ AORTY

- **Princip endovaskulární terapie:**
překrytí místa entry stentgraftem a
tím navození trombózy falešného lumen
a tak stabilizovat disekci

KAZUISTIKA

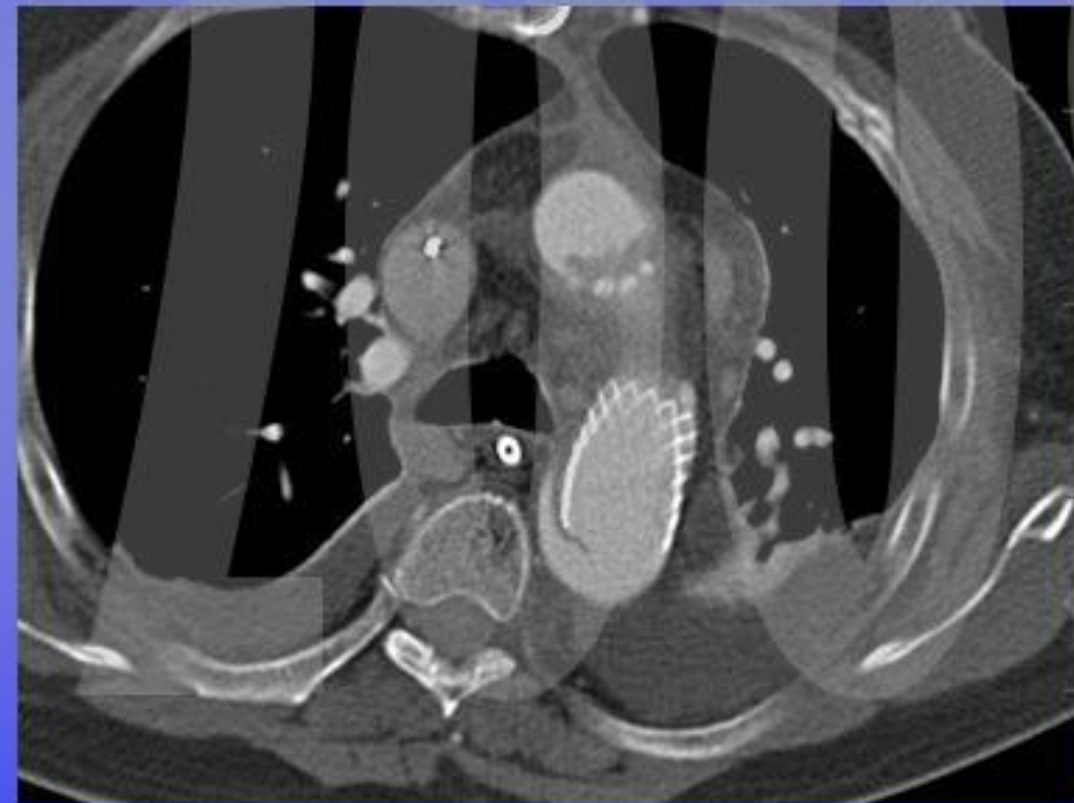
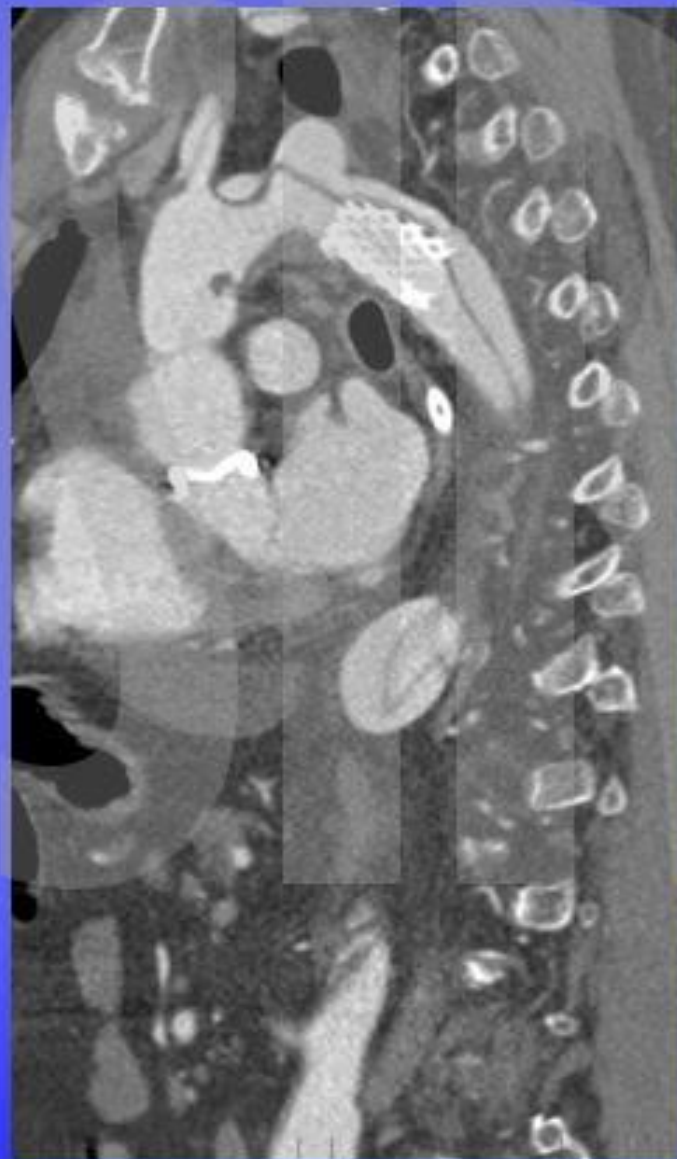
- muž, 58 let
- přijat pro silnou pálivou bolest za hrudní kostí spojenou s úzkostí, nauzea. Bolest - několik minut
- CTA (cizí): disekující aneuryzma hrudní aorty typ A
- překlad do IKEM
- téhož dne: náhrada ascendentní aorty a aortální chlopně s reimplantací věnčitých tepen a perop. zavedením stentu do hrudní aorty

KAZUISTIKA

- pooperační průběh komplikovaný:
porucha vědomí, ischemie splachnických orgánů
a ledvin (výrazný vzestup jaterních testů, pokles
renálních funkcí, pozitivní fyzikální nález na bříše)
- provedena CTA a indikovaná implantace stentgraftu

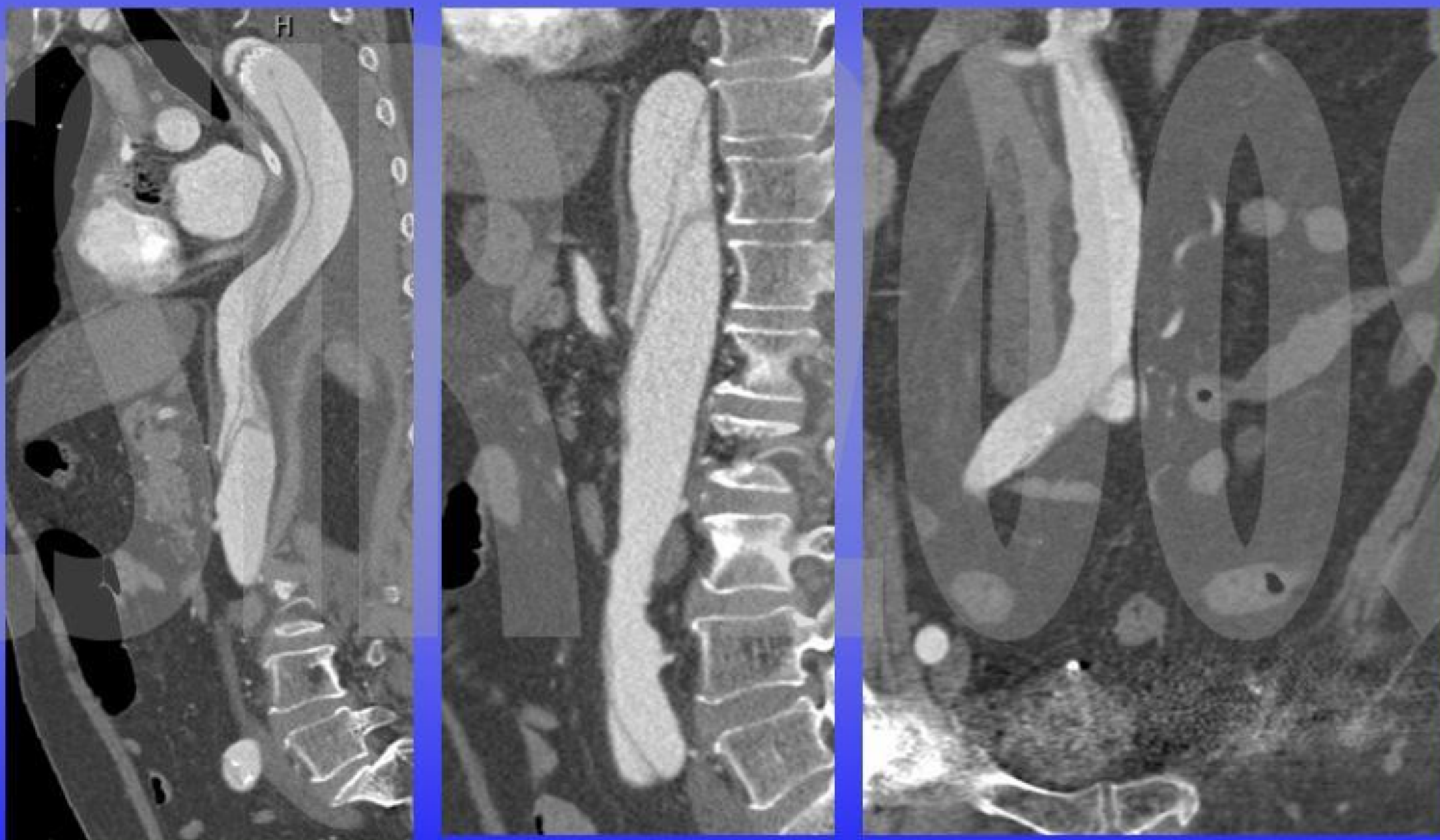
KAZUISTIKA

Široké entry



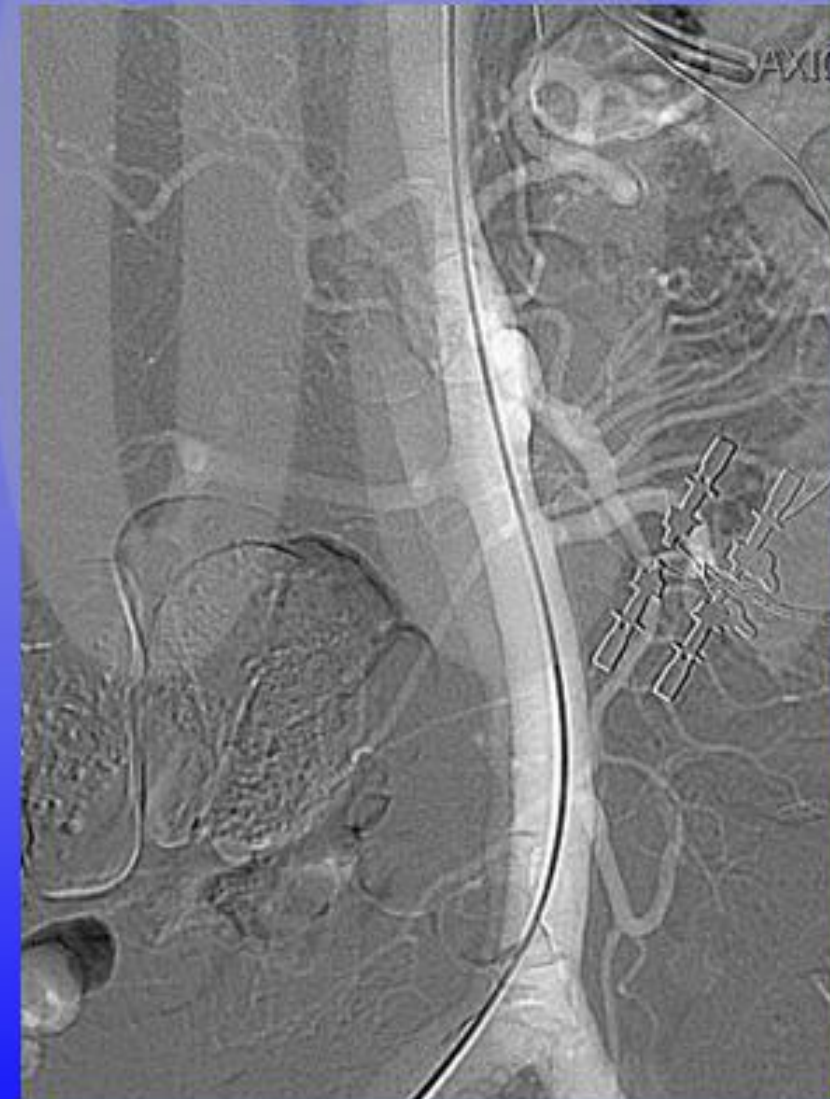
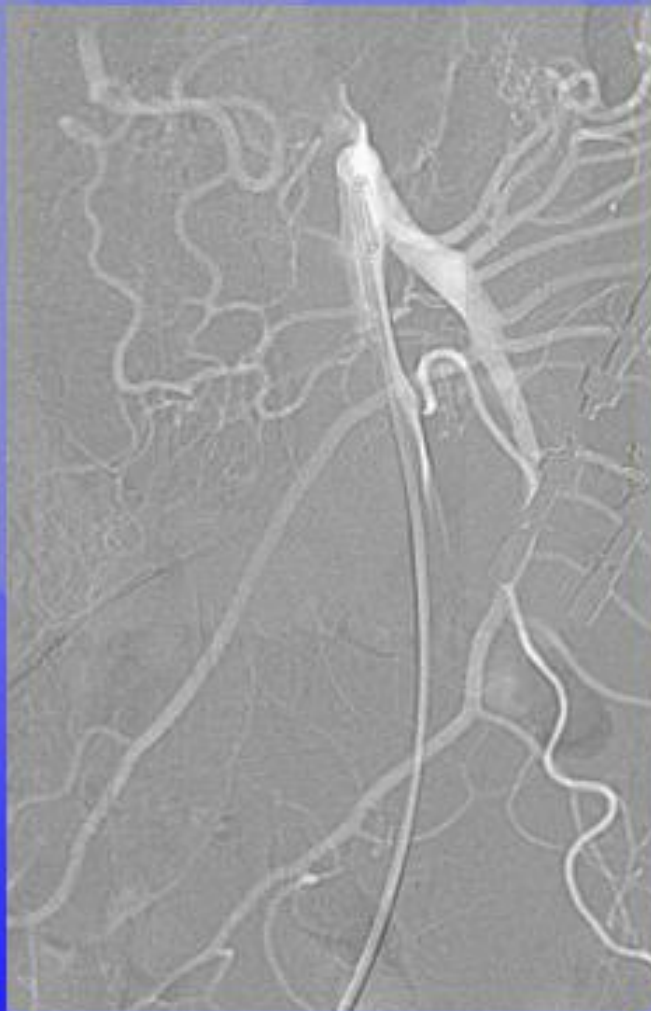
KAZUISTIKA

Výrazná komprese pravého lumen



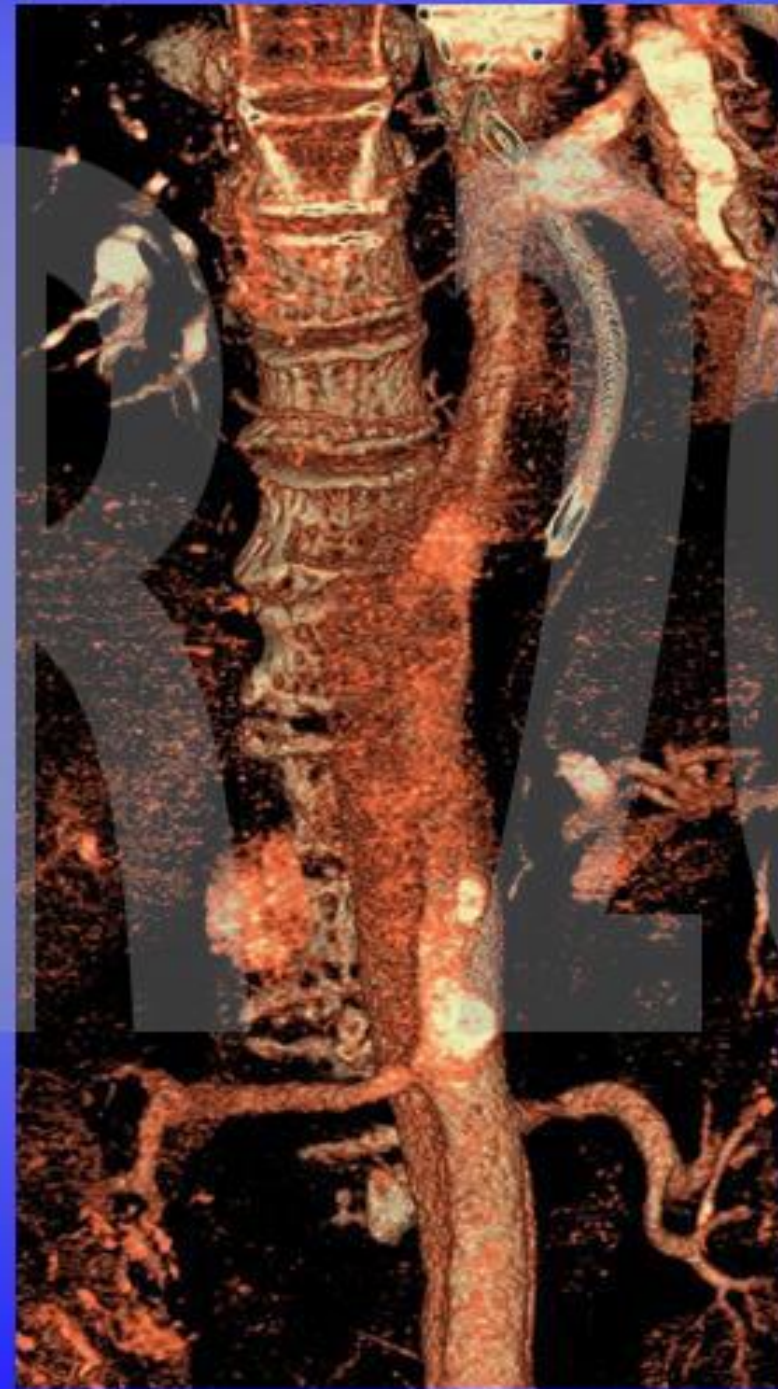
KAZUISTIKA

disekující aneuryzma aorty - komprese pravého lumina
falešným



KAZUISTIKA

Kontrola za 8 dní:



ZÁVĚR

- **disekující aneuryzma je závažné onemocnění**
- **malperfuze při disekci zvyšuje mortalitu**
- **kombinace endovaskulárních technik (fenestrace, stenty, trombolýza) - ke snížení mortality**
- **implantace stentgraftu**